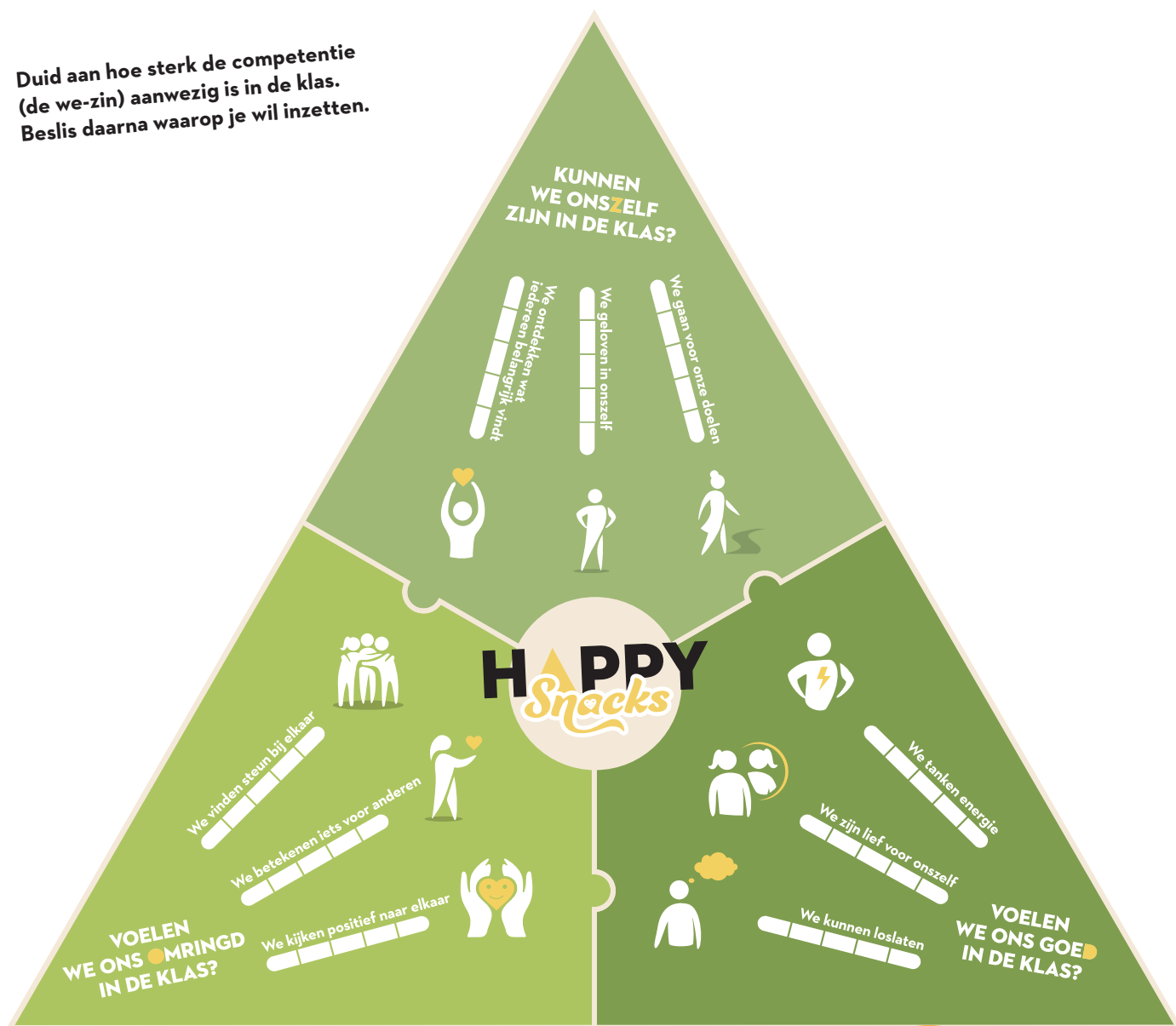


DRIEHOEKSMETING

Breng **geluk** in kaart.

Duid aan hoe sterk de competentie (de we-zin) aanwezig is in de klas. Beslis daarna waarop je wil inzetten.



HOE GAAN WE OM MET MOEILIJKE MOMENTEN?

We pakken ook het moeilijke aan

We durven te mislukken

We zijn vindingrijk

