

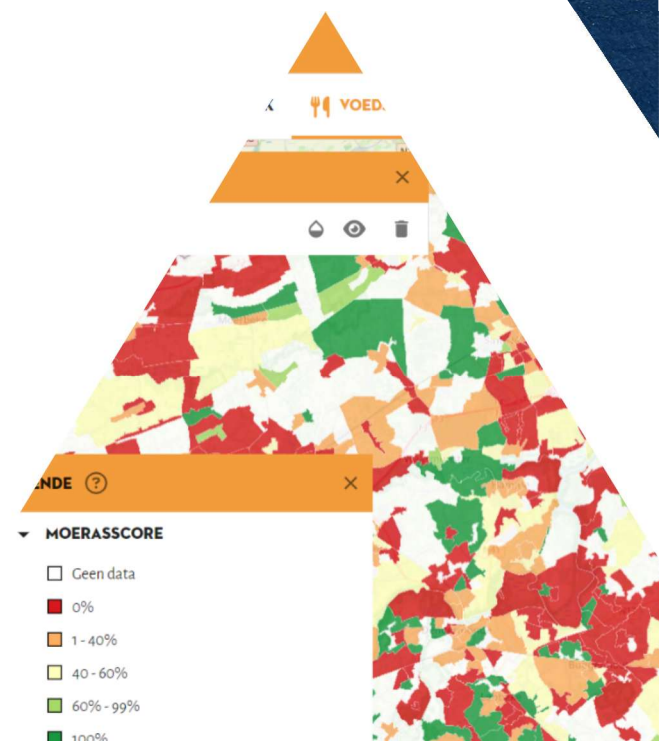
# HANDLEIDING BUURTSCAN

## TOOLBOX VOOR EEN GEZONDE PUBLIEKE RUIMTE

Om kwetsbare buurten te identificeren op basis van de voedselomgeving, de walkabilityscore en het socio-demografisch profiel, werd de buurtscan ontwikkeld door Gezond Leven vzw, samen met partners en in opdracht van Kom Op Tegen Kanker. Deze buurtscan helpt om in eerste instantie op een objectieve manier te bepalen op welke risicobuurten – op vlak van voedingsaanbod, walkability en inwoners in een maatschappelijk kwetsbare situatie – je in jouw stad of gemeente prioritair kan inzetten.

Deze handleiding helpt jou bij het stapsgewijs identificeren van risicobuurten.

Weet je al in welke buurt je aan de slag wilt gaan om een gezonde voedsel- en bewegomgeving te bekommen? De buurtscan helpt jouw verder om deze buurt te analyseren. Volg stap 2 tot en met 3 om de voedsel- en bewegomgeving in kaart te brengen.



### **Stap 1: kaartverkenner**

- ▶ Mogelijke risicobuurtten detecteren (demografische gegevens + voedselomgeving)

### **Stap 2: Kruising voedselomgeving - walkability**

- ▶ Score op matrix voedselmoeras-walkability interpreteren of score bekijken voor een voedselwoestijn

### **Stap 3: Walkabilityscore analyseren**

- ▶ Score meer in detail bekijken

### **Stap 4: En nu?**

- ▶ Identificeer de potentiële buurten om prioritair mee aan de slag te gaan

## STAP 1: KAARTVERKENNER

### Mogelijke risicobuurtten in een eerste fase detecteren

Met risicobuurtten bedoelen we:

- Buurtten met een hoog aandeel maatschappelijk kwetsbare bewoners;
  - Buurtten met een hoog aandeel ouderen;
- of
- Buurtten met een hoog aandeel kinderen/jongeren

In combinatie met:

- Het type voedselomgeving: voedselmoeras<sup>1</sup> of voedselwoestijn<sup>1</sup>
- en
- De walkabilityscore<sup>1</sup> (zie stap 2 en 3)


- 1 Open het tabblad kaartverkenner
- 2 Selecteer onder *demografische gegevens* de kaart 'buurtten met concentratie kwetsbare huishoudens en kwetsbare woonsituaties' en kom te weten of er in jouw stad/gemeente statistische sectoren<sup>1</sup> zijn waar meer dan 5 indicatoren zijn overschreden<sup>2</sup>

Of

Wil je liever naar specifieke doelgroepen werken zoals jongeren of ouderen, bekijk dan de buurtten waar het aandeel inwoners van een bepaalde leeftijdscategorie hoog is. Hiervoor kan je de kaarten 'aandeel inwoners > 65' of 'aandeel inwoners > 17 jaar' selecteren.

<sup>1</sup> De statistische sectoren delen het grondgebied in op basis van morfologische en/of socio-economische kenmerken. De begrenzing van statistische sectoren valt meestal samen met duidelijk in het landschap herkenbare elementen of administratieve/bestuurlijke indelingen.

<sup>2</sup> Aan de hand van 8 indicatoren wordt een buurt als kwetsbaar geïdentificeerd op basis van het sociaal demografische profiel: (1) % huurwoningen; (2) % woningen gebouwd voor 1945; (3) gemiddelde woonoppervlakte per persoon; (4) % eenoudergezinnen; (5) gemiddeld inkomen per persoon; (6) aandeel werkzoekenden; (7) % laaggeschoolden; (8) % niet-EU-15-burgers (excl. VS en andere rijke OESO-landen). De buurtten die bij meer dan de helft van de indicatoren de drempelwaarde overschrijden, worden uitgelicht (bron: Vanderstraeten L. & Van Hecke E. (2023)).


**Tip 1:** Wanneer je rechts in het kaartblad op  klikt, kan je eenvoudig navigeren naar jouw stad/gemeente.

**Tip 2:** In het venster 'layer manager' kan je de volgorde van je kaarten bepalen. Zo kan je soms de leesbaarheid vergroten wanneer je meerdere kaarten tegelijk raadpleegt.

**GEZOND LEVEN** WALKABILITYSCORE-TOOL

KAARTENVERKENNER WALKABILITYSCORE ANALYSE WANDEL- & FIETSBEREIK VOEDSELOMGEVINGEN & WALKABILITY

**1** Ontdek de walkabilityscore en de voedselomgeving, of informatie over de socio-economische toestand, voor verschillende locaties in Vlaanderen door de gewenste kaartlagen te selecteren.

Door een klik op de kaart krijg je voor iedere locatie achtergrondinformatie. De walkabilityscore voor iedere locatie kan worden bekeken via de knop  aan de rechterzijde van het scherm.

Meer informatie

- WALKABILITY
- VOEDSELOMGEVINGEN
- DEMOGRAFISCHE GEGEVENS
  - Mediaan inkomen
  - Aantal inwoners > 65 jaar
  - Aandeel inwoners > 65 jaar
  - Aantal inwoners < 17 jaar
  - Aandeel inwoners < 17 jaar
  - Buurten met concentratie kwetsbare huishoudens en kwetsbare woonsituaties
- BELFIUS-CLUSTER

**2**

**LAYER MANAGER**

Buurten met concentratie kwetsbare huishoudens en kwetsbare woonsituaties

**Puntinformatie**

Buurten met concentratie kwetsbare huishoudens en kwetsbare woonsituaties

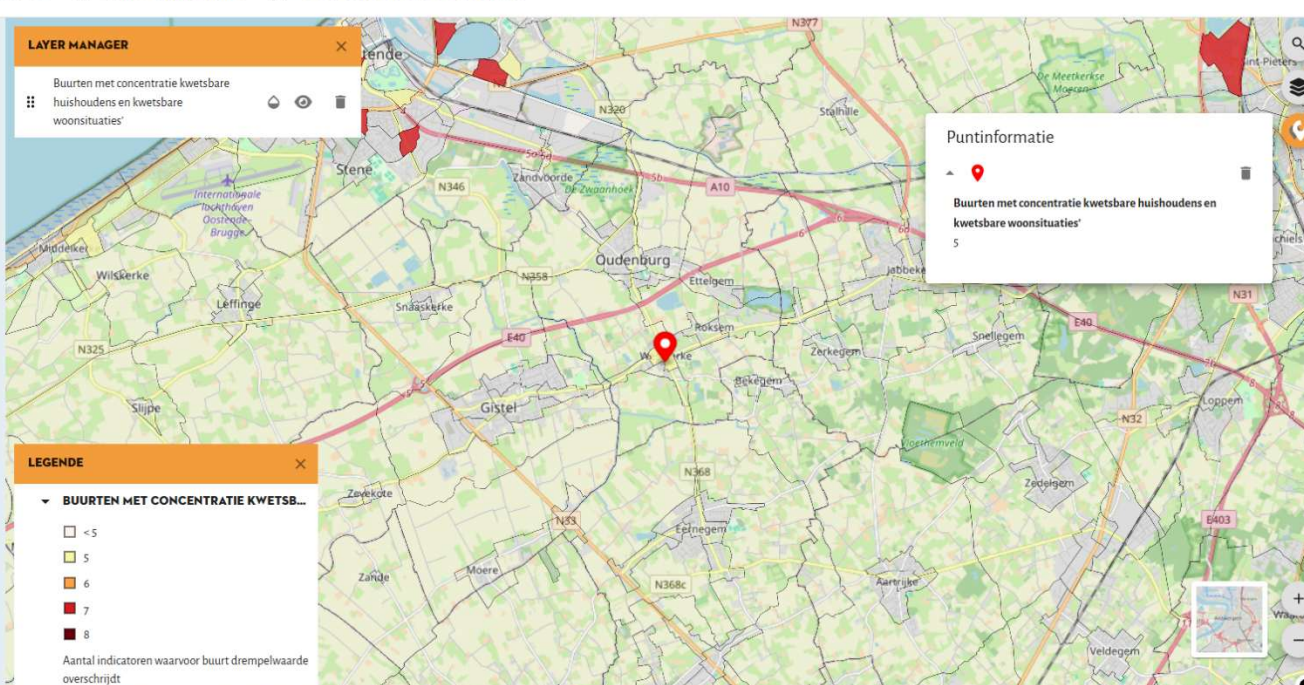
5

**LEGENDE**

BUURTEN MET CONCENTRATIE KWETS...

<input type="checkbox"/>	< 5
<input type="checkbox"/>	5
<input type="checkbox"/>	6
<input type="checkbox"/>	7
<input type="checkbox"/>	8

Aantal indicatoren waarvoor buurt drempelwaarde overschrijdt



- 3 Check de voedselomgeving: Bekijk voor de buurten die je hebt gedetecteerd op basis van de demografische gegevens welk type voedselomgeving aanwezig is. Dit kan in de kaartverkenner onder *voedselomgeving*. Hiervoor wordt gewerkt met de concepten voedselwoestijnen en voedselmoerassen.

**Tip 3:** Wanneer je op 'Meer informatie' in de blauwe balk klikt, kom je telkens meer te weten over de kaarten, achtergrondinformatie, enzovoort.

The screenshot displays the 'WALKABILITYSCORE-TOOL' interface. The main map shows a color-coded area representing different food environments. Several panels are open:

- LAYER MANAGER:** Shows two active layers: 'Voedselmoerasscore' and 'Buurten met concentratie kwetsbare huishoudens en kwetsbare woonsituaties'.
- ANALYSE INFO:** Provides details for the selected location:
 

Gemeente	Oudenburg
NISCODE	35014
Statische sector	WESTKERKE-CENTRUM
Belfius cluster	Landelijke woongemeenten met eerder vergrijzende bevolking
- Puntinformatie:** Shows the score for the selected location:
 

Voedselmoerasscore	0
Buurten met concentratie kwetsbare huishoudens en kwetsbare woonsituaties'	5
- LEGENDE:** Explains the color coding for the 'VOEDSELMOERASSCORE' and 'BUURTEN MET CONCENTRATIE KWET...' layers.
 

VOEDSELMOERASSCORE	
Geen data	
0	Red
0.01 - 0.4	Orange
0.4 - 0.6	Yellow
0.6 - 0.99	Light Green
1	Dark Green
BUURTEN MET CONCENTRATIE KWET...	
< 5	Light Yellow
5	Yellow
6	Orange

On the left side, there is a sidebar with navigation options and a 'Meer informatie' link. A red circle with the number '3' is overlaid on the sidebar, indicating the step described in the text.

## STAP 2: KRUISING VOEDSELOMGEVING - WALKABILITY

De walkability bepaalt mede de bereikbaarheid en nabijheid van voedingsfuncties of het voedselaanbod.


Hoewel, de meerderheid van studies een gunstige relatie toont tussen een hoge walkability van wijken en minder kans op overgewicht of obesitas bij volwassenen en kinderen, is dit verband bij andere studies minder duidelijk.


Eén van de verklaringen is dat het voedselaanbod in de wijk de positieve invloed van een hoge walkability op gewicht kan teniet doen. Zo kan een hoge walkability de bereikbaarheid van een hoog aanbod fastfood in een wijk net verhogen. Maar omgekeerd kan het ook de bereikbaarheid van bv. supermarkten met een gezond aanbod versterken.

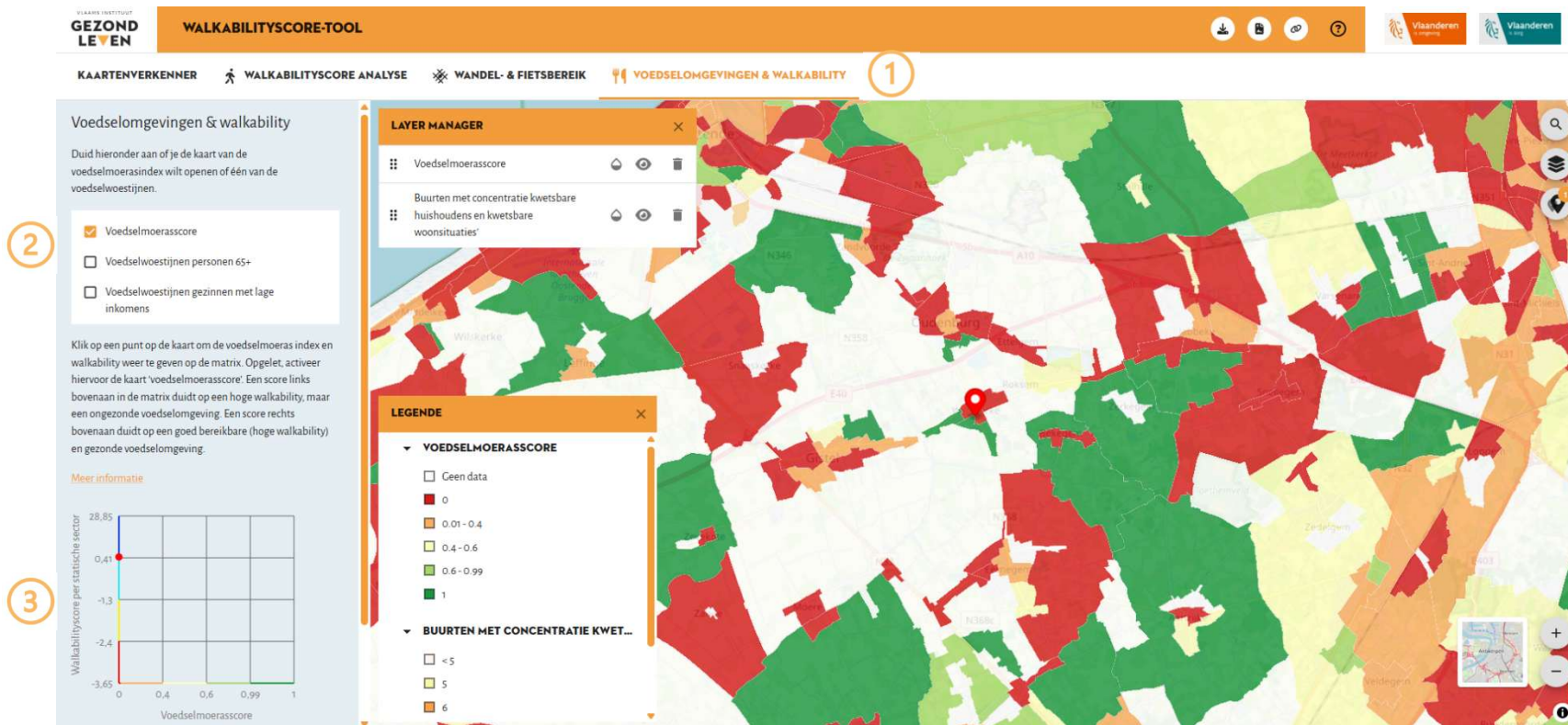
Daarom is het belangrijk om ook naar de combinatie van beide scores te kijken. Wanneer je inzet op het verbeteren van de walkability, kijk dan ook welk voedingsaanbod je beter bereikbaar kan maken.

### Voedselomgeving: voedselmoeras

- 1 Open het tabblad voedselomgevingen & walkability
- 2 Activeer de kaart 'voedselmoerasscore' in het linkermenu, klik vervolgens op een gewenste locatie op de kaart.

**Tip 4:** Wanneer je in de kaartverkenner reeds puntlocaties hebt aangeduid, blijven deze in de andere tabbladen ook beschikbaar. Je kan de verschillende puntlocaties rechts in het kaartblad via  beheren.

Opgelet: Voor het tabblad wandel- & fietsbereik wordt steeds slechts voor één locatie het wandel- en fietsbereik ingetekend. De overige geselecteerde locaties worden in grijs weergegeven op de kaart . Door simpelweg te klikken op een grijze pointer naar keuze, kan je het wandel- en fietsbereik voor die locatie visualiseren. Vergeet niet om eerst een doelgroep aan te vinken in het menu aan de linkerzijde van het scherm.



- 3 In het linkermenu wordt nu een score weergegeven op de matrix  
Om een combinatie van zowel de voedselmoerasscore als de walkabilityscore te kunnen maken, werken we in deze stap met de walkabilityscore op niveau van een statistische sector<sup>3</sup>.

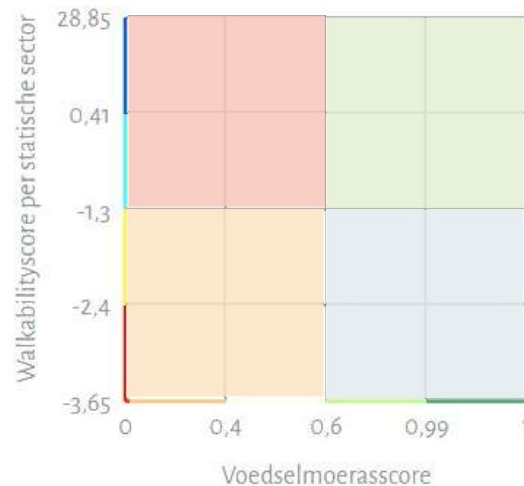
<sup>3</sup> De walkability-score is gebiedsdekkend berekend per ha voor het volledige Vlaamse en Brusselse gewest. Om de kruising voedselmoeras – walkabilityscore te kunnen maken, werden de scores per rastercel (1 ha) herleid tot een score per statistische sector. Per sector wordt de gemiddelde waarde berekend van alle rastercellen die (deels) gelegen zijn binnen de polygoon van de statistische sector.

Bevindt de score zich eerder linksboven in de matrix, dan betreft het een buurt met een hoge bewandelbaarheid en met een gemiddeld lager aandeel verkooppunten met gezonde voeding.

De bereikbaarheid van ongezonde voeding is in deze omgeving eerder groot en het aanbod is hoog. Inzetten op een gezonder voedingsaanbod kan in deze buurt van belang zijn.

Bevindt de score zich eerder rechtsboven in de matrix, dan betreft het een buurt met een hoge bewandelbaarheid en met een gemiddeld hoger aandeel verkooppunten met gezonde voeding.

In deze buurt zijn de mogelijkheden van bereikbare, gezonde voeding groot.



Bevindt de score zich eerder linksonder in de matrix, dan betreft het een buurt met een lage bewandelbaarheid en met een gemiddeld lager aandeel verkooppunten met gezonde voeding.

Zowel het aanbod gezonde voeding als de walkability in deze buurt scoort laag. Inzetten op een gezond aanbod van voeding en het versterken van de bereikbaarheid kan in deze buurt van belang zijn.

Bevindt de score zich eerder rechtsonder in de matrix dan betreft het een buurt met een lage bewandelbaarheid en met een gemiddeld hoger aandeel verkooppunten met gezonde voeding.

Het bereikbaar maken van het gezonde aanbod in deze buurt kan van belang zijn.

## Voedselomgeving: voedselwoestijn

Zag je in de kaartverkenner dat jouw risicobuurt een voedselwoestijn met hoog aandeel ouderen bevat of een voedselwoestijn met hoog aandeel gezinnen met lage inkomens? Check dan zeker in de tab 'voedselomgeving' welke walkabilityscore jouw statistische sector heeft.

- 1 Open het tabblad voedselomgevingen & walkability
- 2 Activeer de kaart 'voedselwoestijnen personen 65+' of 'voedselwoestijnen gezinnen met lage inkomens'
- 3 Activeer de kaart 'walkabilityscore per statistische sector' bij de *beschikbare kaarten* onderaan in het linkermenu, klik vervolgens op een gewenste locatie op de kaart.

The screenshot displays the 'WALKABILITYSCORE-TOOL' interface. The top navigation bar features the 'VOEDSELOMGEVINGEN & WALKABILITY' tab, which is highlighted with a circled '1'. The left sidebar contains a 'Layer Manager' section with three layers: 'Voedselwoestijnen personen 65+' (checked), 'Voedselwoestijnen gezinnen met lage inkomens' (unchecked), and 'Walkabilityscore per statistische sector' (checked). Below this is a 'Beschikbare kaarten' section with three options: 'WALKABILITYSCORE PER STATISCHE SECTOR' (checked), 'Mediaan inkomen' (unchecked), and 'Aantal inwoners > 65 jaar' (unchecked). The main map area shows a colorful heatmap of the region, with a red dot indicating a specific location. A legend at the bottom of the map explains the color coding for the 'WALKABILITYSCORE PER STATISCHE SE...' layer, with values ranging from -3.65 to 28.85. The top navigation bar includes tabs for 'KAARTENVERKENNER', 'WALKABILITYSCORE ANALYSE', 'WANDEL- & FIETSBEREIK', and 'VOEDSELOMGEVINGEN & WALKABILITY', with the last tab being active.

## STAP 3: WALKABILITYSCORE ANALYSEREN

Om een vlot inzicht te krijgen in het 'scoren' op walkability in buurten, steden en gemeenten, werken we met de walkabilityscore. De walkabilityscore bundelt drie aspecten: de functiemix, de woondichtheid en de stratenconnectiviteit. De optelsom van deze componenten, waarbij de stratenconnectiviteit dubbel telt, is de walkabilityscore. Een omgeving waarin deze combinatie hoog is, krijgt een hoge walkabilityscore. Ze heeft het meeste potentieel om mensen aan te zetten zich elke dag vaker te voet of per fiets te verplaatsen.

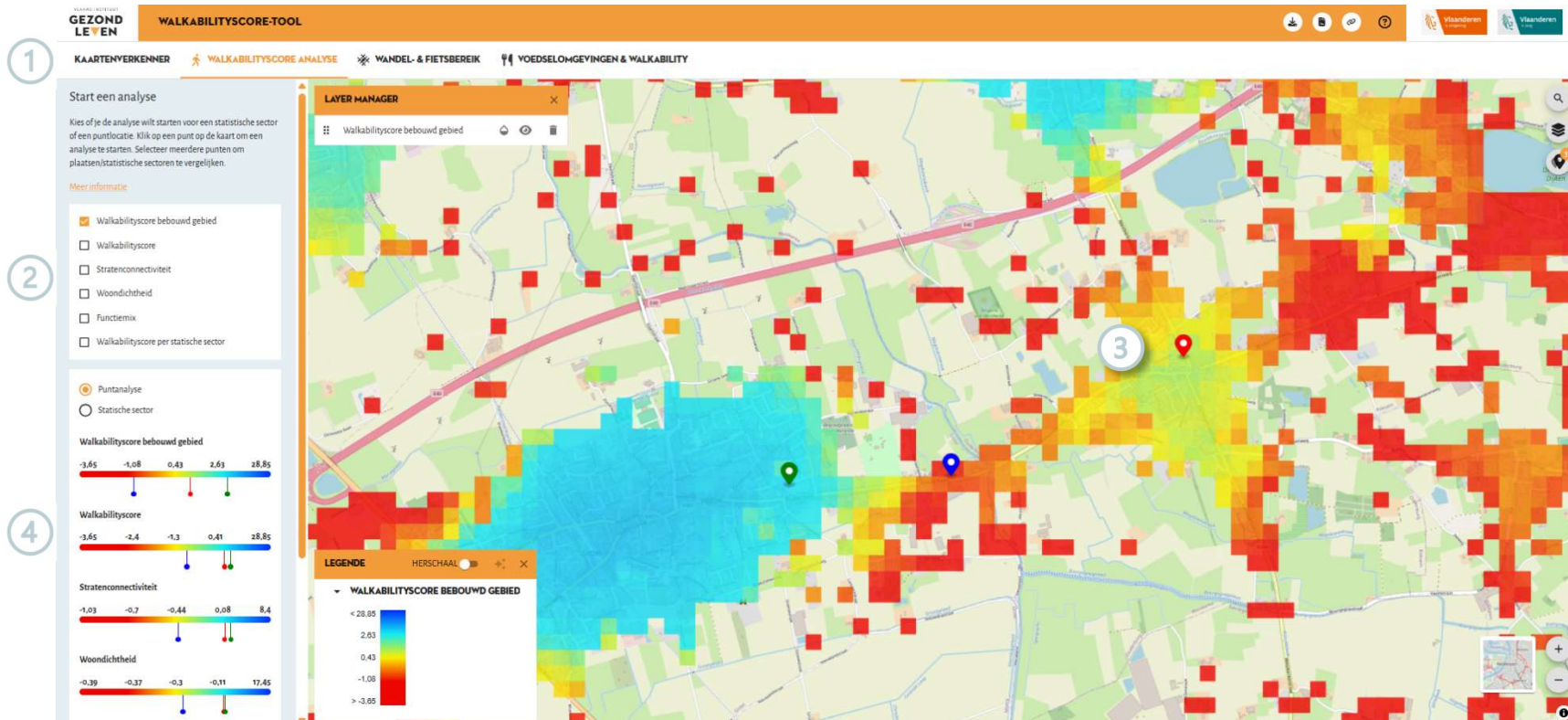
- 1 Open het tabblad walkabilityscore analyse
- 2 Om de walkabilityscore per ha meer in detail te bekijken, is het aangewezen om de kaart 'walkabilityscore bebouwd gebied' in het linkermenu te activeren en een puntanalyse uit te voeren.
- 3 Klik vervolgens op een gewenste locatie op de kaart of maak gebruik van de eerdere puntlocaties die je aanduidde (zie tip 4).

**Tip 5:** Gebruik de herschaal-functie in het legende-kader om de scores van de buurten op jouw scherm ten opzichte van elkaar te vergelijken.

De buurtscan vergelijkt alle hectarecellen op jouw scherm met elkaar en kleurt ze opnieuw in. Zo zie je hoe de buurten op jouw scherm ten opzichte van elkaar scoren. Zoom dus voldoende in zodat je jouw buurt centraal in beeld krijgt, maar laat ook toe dat het kaartbeeld voldoende omliggende buurten mee in beeld heeft zodat je de score kan vergelijken ten opzichte van andere buurten in jouw stad/gemeente.

Gebruik steeds de Refresh-knop als je in- en uitzoomt opdat de kleurenbalk zich mee aanpast.

- 4 De kleurenbalken in het linkermenu geven zowel de walkabilityscore weer alsook de deelscores van walkability (functiemix, stratenconnectiviteit en woondichtheid).  
De kleurenbalk toont je de kleuren en indeling die gebruikt worden om de scores te visualiseren van de kaart die je activeerde. Deze score gaat van rood, lage score, tot blauw, hoge score. [De walkabilityscore](#) is een relatieve score en geeft aan of een buurt goed of slecht scoort ten opzichte van andere buurten in Vlaanderen of Brussel.



## STAP 4: EN NU?

Welke buurten komen nu het meest in aanmerking om prioritair in te zetten op het verbeteren van de voedsel- en beweegomgeving?

- 1 Risicobuurt waar een diep voedselmoeras (= ongezond voedselaanbod) aanwezig is in combinatie met een lage walkabilityscore (= slechte bereikbaarheid)
- 2 Risicobuurt waar een diep voedselmoeras (=ongezond voedselaanbod) aanwezig is in combinatie met een hoge walkabilityscore (=goede bereikbaarheid van ongezond voedselaanbod)

of

- 3 Buurt met een hoog aandeel ouderen of gezinnen met een laag inkomen waar een voedselwoestijn (ontoereikend voedselaanbod) aanwezig is in combinatie met een lage walkabilityscore (= slechte bereikbaarheid)

**Tip 6:** Check zeker ook de voedselmoerasscore van de nabijgelegen statistische sectoren indien jouw buurt al een goede walkabilityscore heeft. Zo kan je de voedselomgeving zo goed mogelijk in beeld te krijgen. De voedselmoerasscore wordt immers berekend op schaal van een statistische sector. Het voedselaanbod in de omliggende statistische sectoren kunnen echter voor bewoners ook een rol spelen als ze vanuit hun buurt bereikbaar zijn.

**Tip 7:** In de buurtscan kan je in het blok 'fiets- en wandelbereik' voor elke doelgroep het bereik visueel weergeven vanuit eender welke locatie in jouw buurt. Zo kan je ook zien hoe bereikbaar de nabijgelegen statistische sectoren zijn.



Om de uitdagingen van de voedsel- en bewegomgeving in je buurt in kaart te brengen, raden we aan om je niet enkel te baseren op objectieve data, maar ook gebruik te maken van **een terreinbezoek** en de **kennis bij je bewoners en gebruikers van je buurt** op basis van interviews. Niet enkel zal dit jou helpen om te weten hoe de buurt er in realiteit uitziet, hoe bewoners hun buurt ervaren en welke uitdagingen en drempels zij tegenkomen, maar ook kan je zo opportuniteiten detecteren en bespreken welke oplossingen mogelijks draagvlak hebben.



VLAAMS INSTITUUT  
**GEZOND  
LEVEN**

Kom op  
tegen Kanker

