

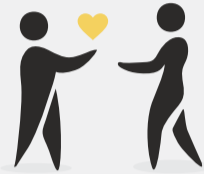
# BELEID ROND MENTAAL WELBEVINDEN IN LOKALE BESTUREN IN 2019

[gezondleven.be](http://gezondleven.be)

WELKE **STRUCTURELE MAATREGELEN** NEMEN STEDEN EN GEMEENTEN OM HET MENTAAL WELBEVINDEN VAN HUN INWONERS TE VERSTERKEN?



**90%** VAN DE CENTRUMSTEDEN  
**44%** VAN DE KLEINE STEDEN EN GEMEENTEN



ZET IN OP **VERBINDING TUSSEN INWONERS EN OMGEVING**  
(bv. buddywerking of ontmoetingsplaatsen)

**100%** VAN DE CENTRUMSTEDEN  
**65%** VAN DE KLEINE STEDEN EN GEMEENTEN



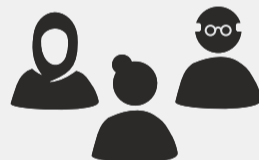
HELPT **EENZAAMHEID BIJ OUDEREN OF ANDERE KWETSBARE GROEPEN TEGENGAAN**  
(bv. via huisbezoek of belrondes)

**100%** VAN DE CENTRUMSTEDEN  
**45%** VAN DE KLEINE STEDEN EN GEMEENTEN



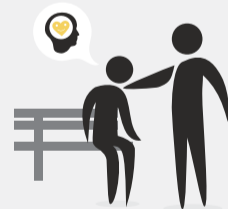
ZET IN OP **OUDERS ONDERSTEUNEN BIJ POSITIEVE OPVOEDING**  
(bv. via outreachende activiteiten)

**80%** VAN DE CENTRUMSTEDEN  
**42%** VAN DE KLEINE STEDEN EN GEMEENTEN



STIMULEERT **PARTICIPATIE VAN ALLE (SUB)GROEPEN BEWONERS**

**80%** VAN DE CENTRUMSTEDEN  
**18%** VAN DE KLEINE STEDEN EN GEMEENTEN



VOORZIET **PLAATSEN WAAR INWONERS KUNNEN SPREKEN** OVER HUN MENTAAL WELBEVINDEN  
(bv. gevoelsplekken)

**100%** VAN DE CENTRUMSTEDEN  
**51%** VAN DE KLEINE STEDEN EN GEMEENTEN



**CREËRT RUSTIGE PUBLIEKE RUIPTES**  
(bv. toegankelijke natuur)



**GOED OMRINGD ZIJN**



**JEZELF KUNNEN ZIJN**



**JE GOED VOELEN**



GEMEENTEN EN KLEINE STEDEN KUNNEN NOG VEEL MEER INZETTEN OP DEZE MAATREGELEN